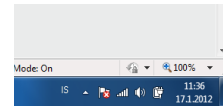
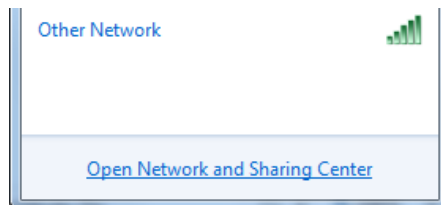
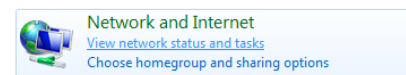


Hvernig skal stilla Windows 7 til þess að tengjast eduroam.

Hægrismellið á táknið fyrir þráðlausanetið neðst í hægra horninu og veljið „Open Network and Sharing Center“

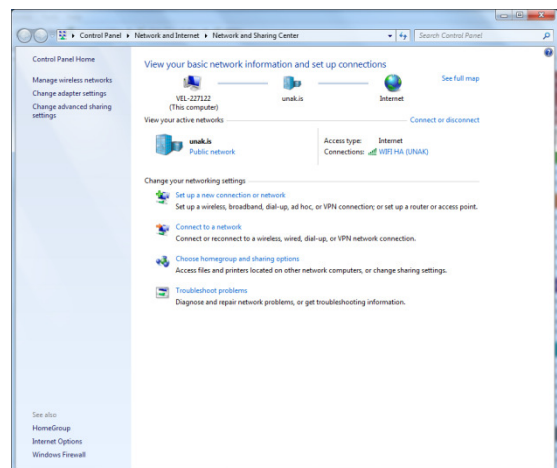


Einnig er hægt að smella á Windows, velja „Control Panel“ og þaðan að velja „View network status and tasks“

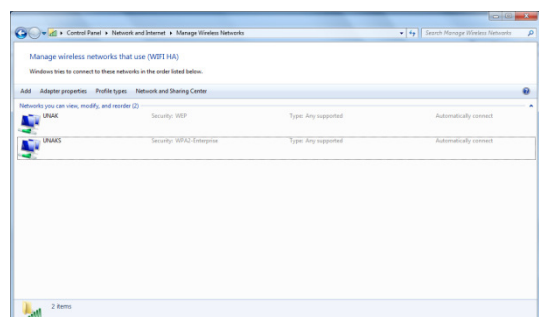


Núna ætti þessi gluggi að vera kominn upp á skjáinn:

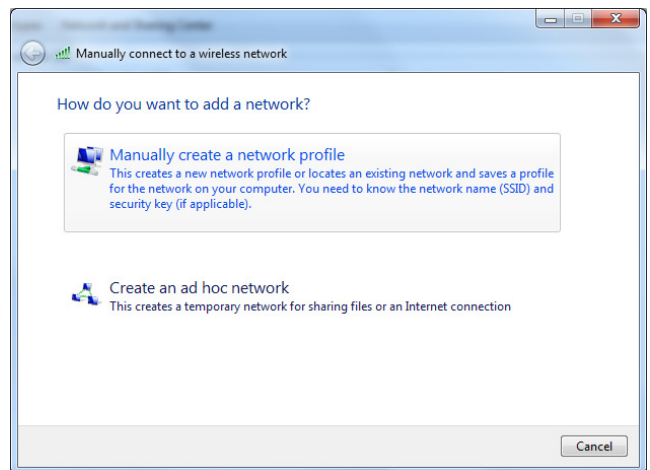
Smellið á „Manage wireless Networks“ og opnast þá gluggi sambærilegur þeim sem er hér að neðan. Athugið að það er ekki víst að færslurnar í honum séu nákvæmlega eins.



Smellið á „Add“ til þess að búa til nýjan prófíl fyrir tenginguna.



Smellið á „Manually create network profile“.
Við það opnast enn einn glugginn.



Fyllið í reitina á sama hátt og sýnt er hér til hliðar.

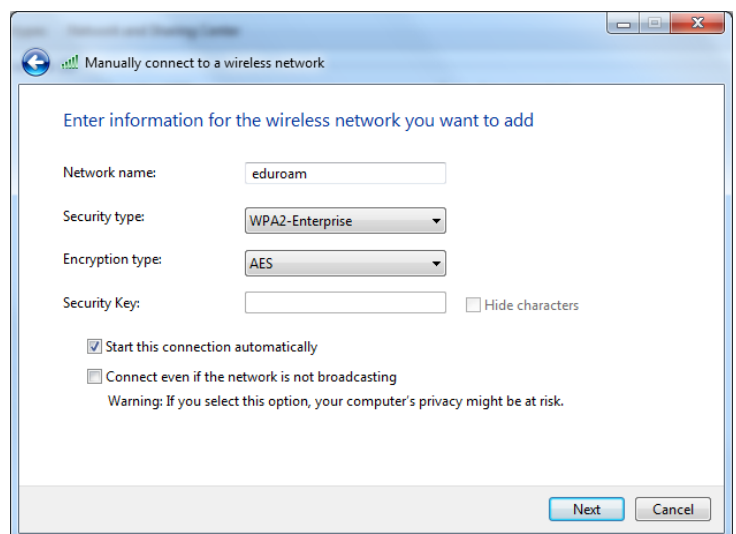
Það er:

Network name: eduroam

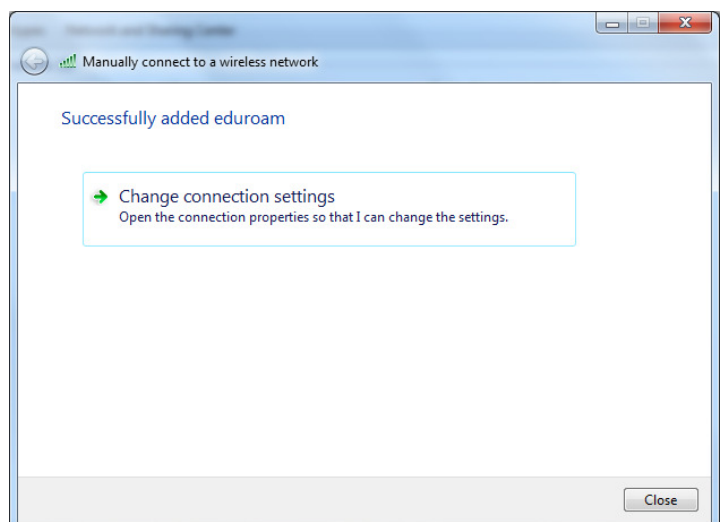
Security type: WPA2-Enterprise

Encryption type: AES

Smellið síðan á „Next“

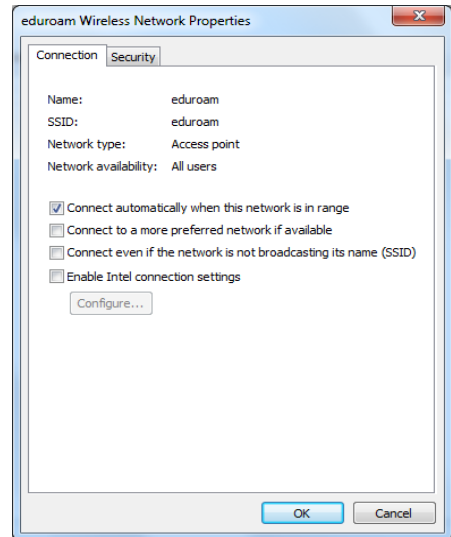


Smellið síðan á „Change connection settings“ til þess að fínstilla tenginguna.

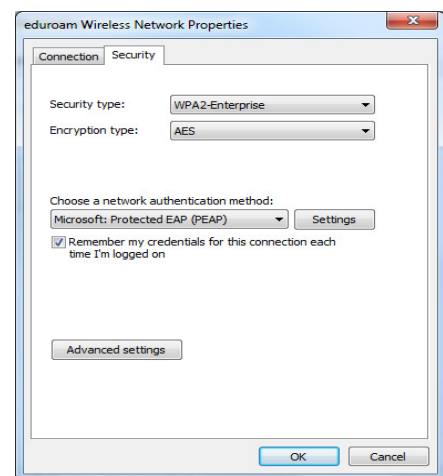


Ekki þarf að breyta neinu hér en tryggjið að það sé hakað í „Connect automatically when this network is in range“

Smellið síðan á „Security“ flipann.

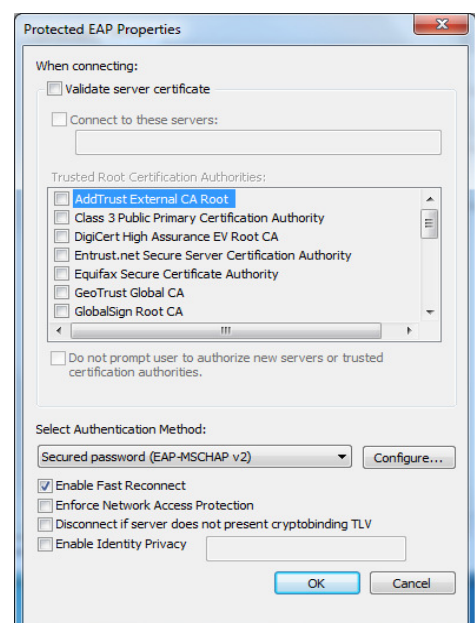


Smellið á „Settings“



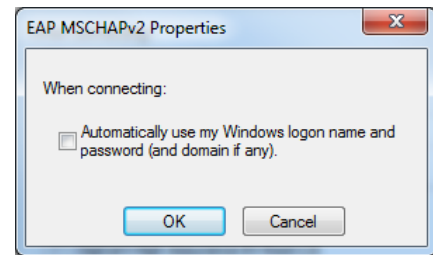
Takið hakið úr „Validate server certificate“.

Smellið síðan á „Configure“



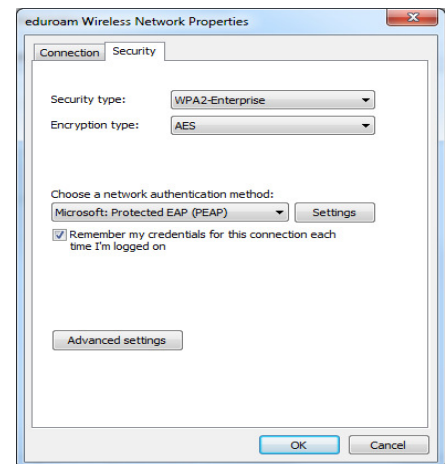
Takið hakið úr „Automatically use my...“

Smellið síðan á „OK“ og aftur á „OK“



Núna ætti þessi gluggi að birtast aftur!

Smellið núna á „Advanced settings“

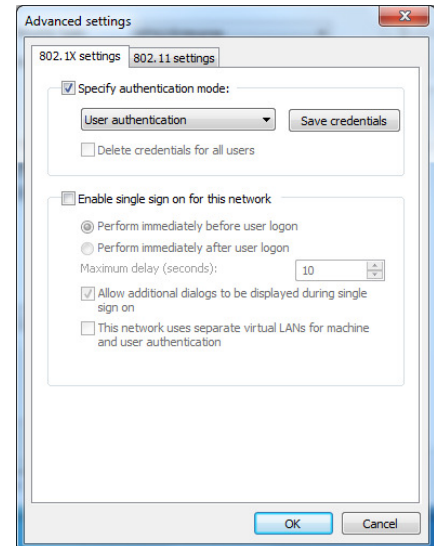


Hakið í „Specify authentication mode“ og veljið „User authentication“ úr listanum.

Ef smellt er á „Save credentials“ opnast gluggi þar sem hægt er að skrifa netfang og lykilorð og mun tengingin þá alltaf nota það auðkenni þegar tengst er.

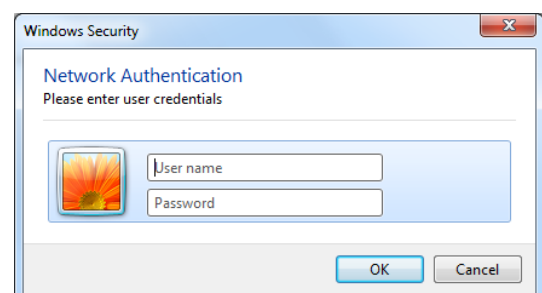
Smellið síðan á „OK“ og aftur á „OK“ eða „Close“

Tengingin er þá tilbúin.



Til þess að tengjast þarf eduroam auðvitað að vera innan færis. Smellið á táknið fyrir þráðlausu tenginguna og veljið „eduroam“ og smellið á „Connect“

Ritið fullt netfang og lykilorð og smellið á „OK“



Hér er notandi auðkenndur á eduroam.

