



Háskólinn  
á Akureyri  
University  
of Akureyri



10|11

# HUG- OG FÉLAGSVÍSINDASVIÐ KENNARAEILD

KENNARAFRÆÐI (B.ED./ M.ED.)  
KENNSLUFRÆÐI TIL KENNSLURÉTTINDA, 30 OG 60 EININGAR  
MENNTUNARFRÆÐI (DIPL.ED./ M.ED./M.A)

[www.unak.is](http://www.unak.is)



## KENNADEILD

Kennaradeild á hug- og félagsvísindasviði byggir á traustum grunni og hefur verið í stöðugri þróun síðan haustið 1993 er farið var að bjóða nám í kennarafræðum við Háskólann á Akureyri. Markmið deildarinnar er að mennta kennara sem hafa örugga þekkingu á undirstöðubáttum kennarastarfsins og geta tekist á hendur þau uppeldislutverk sem kennsla leggur þeim á herðar um leið og þeir eru færir um að þróa og móta skóla sem menntasamfélag í síkviku umhverfi. Nýtt kennaranám hófst haustið 2009 og er uppbygging þess miðuð við lög um menntun og ráðningu kennara nr. 87/2008. Markmið kennaradeildar er einnig að bjóða nám til ýmissa starfa í menntakerfinu sem krefjast framhaldsmenntunar á sviði menntunarfræða og nám í kennslufræði til kennsluréttinda fyrir þá sem lokið hafa bakkalárprófi.

Við deildina eru eftirfarandi námsleiðir í boði:

Nám	Gráða	Einingar
Kennarafræði	B.Ed.	180 ein.
Kennarafræði	M.Ed.*	120 ein.
Kennslufræði til kennsluréttinda		30 ein.
Kennslufræði til kennsluréttinda		60 ein.
Menntunarfræði	Dipl.Ed.	60 ein.
Menntunarfræði	M.Ed.	120 ein.
Menntunarfræði	M.A.	120 ein.

\* Hefst haustið 2012



„Mér fannst kennaranámið við HA mjög áhugavert og sé ekki eftir því að hafa valið það. Ég ætla að sérhæfa mig í kennslu fyrir efsta stig grunnskóla og hlakka til að takast á við þá vinnu í framtíðinni.“

**Valgerður Reykjalín**  
kennarafræðinemi

## KENNAFRÆÐI B.ED.

Nám til B.Ed.-gráðu í kennarafræðum er fullt þriggja ára nám og er jafnframt fyrir hluti fimm ára náms í kennarafræðum til M.Ed.-gráðu sem er forsenda kennsluréttinda (fyrsta innritun í M.Ed.-hluta fimm ára námsins er haustið 2012). Að aflokinni B.Ed.-gráðu geta nemendur einnig valið að innrita sig í tveggja ára meistaranám í menntunarfræðum til M.A.-gráðu. Fyrsta námsár í fimm ára náminu er sameiginlegt öllum nemendum. Á öðru námsári hefst sérhæfing þeirra með hlíðsjón af því skólastigi sem þeir hyggjast starfa á. Á þriðja námsári auka nemendur enn frekar við sérhæfingu sína með vali á kjörsviði. Þrjú kjörsvið eru í boði innan kennaradeildar HA en nemendum stendur jafnframt til boða að leita kjörsviðssérhæfingar innan annarra deilda hug- og félagsvísindasviðs eða annarra sviða/deilda innan eða utan HA.

### Uppbygging námsins – Kennarafræði B.Ed.\*

1. ár		2. ár		3. ár	
Haust	Vor	Haust	Vor	Haust	Vor
Fræðileg vinnubrögð 1	Fræðileg vinnubrögð 2	Sérhæfing eftir vali á skólastigi:	Sérhæfing eftir vali á skólastigi:	Sérhæfing eftir vali á kjörsviði:	B.Ed.-ritgerð
Hugmyndasaga	Íslenska fyrir kennara	- Yngsta stig	- Yngsta stig	Nám og kennsla á yngsta stigi	Sérhæfing eftir vali á kjörsviði:
Hagnýt íslenska	Saga og samfélag	- Miðstig	- Miðstig	Hugvísindi og tungumál	Nám og kennsla á yngsta stigi
Sjónlistir og tónlist	Síðfræði og lífsleikni	- Elsta stig	- Elsta stígl	Listir, menning og tungumál	Hugvísindi og tungumál
Skólafræði	Þróunarsálfræði			Kjörsvið tekið í öðrum deildum innan eða utan HA	Listir, menning og tungumál
					Kjörsvið tekið í öðrum deildum innan eða utan HA

\* Birt með fyrirvara um breytingu á námskrá

### Félagslíf nemenda

Nemendur í kennaradeild á hug- og félagsvísindasviði HA eiga sér nemendafélag sem nefnist Magister. Félagið stendur fyrir ýmsum uppákomum, ýmist á eigin vegum eða innan ramma starfsemi Félags stúdenta við Háskólann á Akureyri (FSHA). Má þar nefna vísindaferðir, sprellmót, kaffihúsakvöld og ýmislegt fleira í þeim dúr. Nánari upplýsingar eru á [www.magister.fsha.is](http://www.magister.fsha.is)



„Ástæðan fyrir því að ég kaus Háskólann á Akureyri fram yfir aðra háskóla landsins er sú að ég hafði áhuga á að stunda nám í rólegu og þægilegu umhverfi. Hann hefur svo sannarlega staðið undir væntingum. HA veitir nemendum góða aðstöðu til náms og mér líður vel í bæði þægilegu og krefjandi námi sem kennarafræðin er.“

**Hákon Örn Hafþórsson**  
kennarafræðinemi



## KENNARAFRÆÐI M.ED.

M.Ed.-námið er tveggja ára nám í kennarafræðum sem er í beinu framhaldi af B.Ed.-námi við kennaradeild. Því er ætlað að mennta nemendur til kennslu í leik- og grunnskólum. Gert er ráð fyrir að nemendur fylgi eftir þeirri sérhæfingu sem þeir hafa valið sér á B.Ed.-stiginu. Sérstök rækt er lögð við verklega þjálfun kennaraefna með æfingakennslu og löngu samfelldu vettvangsnámi þar sem veitt er innsýn í daglegt starf kennarans. Náminu lýkur með meistaraþrúfritgerð og að því loknu sækja nemendur um leyfisbréf til mennta- og menningarmálaráðuneytis. Fyrsta innritun í síðari hluta fimm ára námsins er haustið 2012.

### Uppbygging námsins – Kennarafræði M.Ed.\*

4. ár		5. ár	
Haust	Vor	Haust	Vor
Einstaklingsþarfir Nám og kennsla Íslenska	Kennningar og rannsóknir í menntunar- fræðum	Vettvangsnám Æfingakennsla	Heimspeki menntunar Fjölmennung og réttindi barna Meistaraprúf- ritgerð
Námsálfræði Yngstu börnin/ Læsi til skiln- ings (eftir vali á skólastigi/ kjörsviði)	Skólaþróun og mat á skólastarfi Kennsluaðferðir og námsmat		

\*Birt með fyrirvara um breytingu á námskrá

## KENNSLUFRÆÐI TIL KENNSLU- RÉTTINDA, 30 OG 60 ENINGAR

Námið er ætlað þeim sem vilja afla sér kennsluréttinda að afloknu bakkalárprófi eða sambærilegu prófi (60 ein.) eða lengra námi (30 ein.) að uppfylltum skilyrðum laga og reglugerða. Markmið þess er að mennta nemendur í kennslufræði og undirbúa þá til þess að takast á við störf í skólakerfinu jafnframt því að auka hæfni þeirra til þess að stunda frekara nám. Skólaárið 2010–2011 byggir námið á undanþáguákvæðum í reglugerð nr. 241/2009. Nemendur þurfa ýmist að ljúka 30 eða 60 eininga námi. Námslengd veltur m.a. á fyrri menntun og kennslureynslu að uppfylltum skilyrðum reglugerðar nr. 241/2009. Að námi loknu sækja nemendur um leyfisbréf til mennta- og menningarmálaráðuneytis og þurfa að gera það fyrir 1. júlí 2011. Krafa er gerð um ákveðna tímasókn í námskeið og í vettvangsnámi og æfingakennslu er gerð krafa um fulla viðveru. Kennsla fer fram í staðbundnum lotum, fjórum sinnum á misseri að öllu jöfnu, en að öðru leyti fer námið fram með breytilegu fjarnámssniði ásamt dvöl í skólum í vettvangsnámi og æfingakennslu.

### Kennslufræði 30-60 ein.\*

1. ár	
Haust	Vor
Sálfræði fyrir kennara	Kennsla, nám og námsmat
Nám og kennsla – námskrá	Skólaþróun – kennarinn og nemandinn í starfi
Einstaklingsþarfir og læsi	Vettvangsnám og æfinga- kennsla

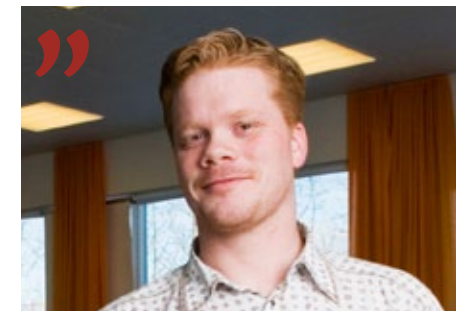
## DIPLÓMUNÁM, DIPL.ED.

Inntökuskilyrði eru bakkalárpróf eða sambærileg próf og starfsréttindi á sviði kennslu, þjálfunar og umönnunar. Markmið námsins er að efla nemendur til þess að takast á við störf í menntakerfinu sem krefjast framhaldsmenntunar á sviði menntunarfræða ásamt því að auka hæfni þeirra til þess að stunda frekara nám. Við upphaf náms skráir nemandi sig á tilgreint áherslusvið eða í almennt nám. Nemandi getur brautskráðst með 60 eininga Dipl.Ed. eða haldið áfram til 120 eininga meistaraþrúfs og lokið annað hvort rannsóknartengdu meistaranámi til M.A.-gráðu eða meistaranámi í menntunarfræðum til M.Ed.-gráðu. Í diplómunámi eru áherslusvið sett saman úr skyldunámskeiðum áherslusviðs og valnámskeiðum. Krafa er gerð um ákveðna tímasókn í námskeið. Kennsla fer fram í staðbundnum lotum, að jafnaði fjórum sinnum á misseri, en að öðru leyti með breytilegu fjarnámssniði.

### Uppbygging námsins\*

Haust	Vor
<b>Áherslusvið:</b> <b>Almennt diplómunám</b> -Álitamál í skólastarfi eða Kenningar og rannsóknir í menntunarfræðum (sjá vor) -Eigindlegar rannsóknir eða Megindlegar rannsóknir (sjá vor) -Valnámskeið	<b>Áherslusvið:</b> <b>Almennt diplómunám</b> -Kenningar og rannsóknir í menntunarfræðum -Megindlegar rannsóknir -Valnámskeið
<b>Námskrár- og kennslufræði</b> -Sálfræði fyrir kennara -Nám og kennsla – námskrá -Einstaklingsþarfir og læsi	<b>Námskrár- og kennslufræði</b> -Kennsla, nám og námsmat -Skólaþróun – kennarinn og nemandinn í starfi
<b>Lestrarfræði</b> -Læsi til náms -Málið – nemandi og samfélag	<b>Lestrarfræði</b> -Læsi – fyrstu skrefin -Lesnámskeið í sérkennslu- og lestrarfræðum
<b>Sérkennslufræði</b> -Stefnur í sérkennslufræði	<b>Sérkennslufræði</b> -Ráðgjöf og viðtalstækni -Leshömlun
<b>Stjórnun í menntastofnunum</b> -Stjórnandinn í starfi	<b>Stjórnun í menntastofnunum</b> -Lesnámskeið í sérkennslu- og lestrarfræðum
<b>Valnámskeið</b> -Leiðsögn nema og nýliða -Þróunarverkefni á vettvangi	<b>Stjórnun í menntastofnunum</b> -Skólaþróun og mat á skólastarfi -Rekstur og rekstrarforsendur skóla -Lesnámskeið í stjórnun og menntastefnufræðum
	<b>Valnámskeið</b> -Jafnrétti og fjölmennung -Þróunarverkefni á vettvangi -Diplómuverkefni

\*Birt með fyrirvara um breytingu á námskrá. Hægt er að skrá sig í lesnámskeið og lokaverkefni á öllum misserum.



„Ástæðan fyrir því að ég fór í meistaranám er einföld, ég vildi læra stjórnun skólastofnana þar sem ég starfa við skólastjórnun. Námið er afar heppilegt fyrir mig þar sem ég get stundað það samhliða starfi. Námskeiðin eru fjölbreytt og tengjast starfi mínu. Mikil áhersla er lögð á gagnrýna hugsun, ígrundun og samvinnu. Kennslan er persónuleg og kennararnir leggja sig fram við að aðstoða nemendur eftir fremsta megni.“

**Valdimar Víðisson**  
grunnskólakennari og meistaranemi

## MEISTARANÁM Í MENNTUNARFRÆÐUM M.ED.

Námið er ætlað þeim sem hafa lokið bakkalárprófi eða sambærilegu prófi og hafa starfsréttindi á sviði kennslu, þjálfunar og umönnunar og vilja stunda meistaranám í menntunarfræðum til M.Ed.-gráðu. Markmið námsins er að mennta fólk til starfa í menntakerfinu sem krefjast framhaldsmenntunar á sviði menntunarfræða ásamt því að auka hæfni þess til að stunda frekara nám. Nemandi hefur jafnan aðgang að námskeiðum í M.Ed.- og M.A.-námi nema lokaritgerðum. Við upphaf náms skráir nemandi sig á tilgreint áherslusvið eða í almennt nám án slíkrar sérhæfingar. Áherslusvið eru sett saman úr kjarnanámskeiðum (sem eru sameiginleg öllum áherslusviðum), skyldunámskeiðum áherslusviðs, lokaverkefni og valnámskeiðum. Lokaverkefni skal vera á því áherslusviði sem nemandinn er skráður á. Krafa er gerð um ákveðna tímasókn í námskeið. Kennsla fer fram í staðbundnum lotum, að jafnaði fjórum sinnum á misseri, en að öðru leyti með breytilegu fjarnámssniði.

### Uppbygging námsins\*

Haut	Vor
<b>Kjarni:</b> -Álitamál í skólastarfi eða Kenningar og rannsóknir í menntunarfræðum (sjá vor) -Eigindlegar rannsóknir eða Megindlegar rannsóknir (sjá vor)	<b>Kjarni:</b> -Kenningar og rannsóknir í menntunarfræðum -Megindlegar rannsóknir
<b>Áherslusvið:</b> <b>Námskrár- og kennslufræði</b> -Sálfræði fyrir kennara -Nám og kennsla – námskrá -Einstaklingsþarfir og læsi	<b>Áherslusvið:</b> <b>Námskrár- og kennslufræði</b> -Kennsla, nám og námsmat -Skólaþróun – kennarinn og nemandinn í starfi
<b>Lestrarfræði</b> -Lestur til náms -Málið – nemandi og samfélag	<b>Lestrarfræði</b> -Læsi – fyrstu skrefin -Lesnámskeið í sérkennslu- og lestrarfræðum
<b>Sérkennslufræði</b> -Stefnur í sérkennslufræði	<b>Sérkennslufræði</b> -Ráðgjöf og viðtalstækni -Leshömlun
<b>Stjórnun í menntastofnunum</b> -Stjórnandinn í starfi	<b>Stjórnun í menntastofnunum</b> -Leshömlun -Lesnámskeið í sérkennslu- og lestrarfræðum
<b>Valnámskeið</b> -Leiðsögn nema og nýliða -Þróunarverkefni á vettvangi	<b>Stjórnun í menntastofnunum</b> -Skólaþróun og mat -Rekstur og rekstrarforsendur skóla -Lesnámskeið í stjórnun og menntastefnufræðum
	<b>Valnámskeið</b> -Jafnrétti og fjölmening -Þróunarverkefni á vettvangi
	<b>Meistaraprófsritgerð</b>

\*Birt með fyrirvara um breytingu á námskrá. Hægt er að skrá sig í lesnámskeið og lokaverkefni á öllum misserum.

## MEISTARANÁM M.A.

Meistaránám til M.A.-gráðu er ætlað þeim sem vilja efla starfhæfni sína og sérþekkingu á sviði menntavísinda og byggja upp sérhæfingu í rannsóknum í menntavísindum. Innökuskilyrði er bakkalárpróf eða sambærilegt próf með að jafnaði fyrstu einkunn. Við upphaf náms skráir nemandi sig á tilgreint áherslusvið eða í almennt nám án slíkrar sérhæfingar. Áherslusvið eru sett saman úr kjarnanámskeiðum (sem eru sameiginleg öllum áherslusviðum), skyldunámskeiðum áherslusviðs, lokaverkefni og valnámskeiðum. Lokaverkefni skal vera á því áherslusviði sem nemandinn er skráður á. Krafa er gerð um ákveðna tímasókn í námskeið. Kennsla fer fram í staðbundnum lotum, að jafnaði fjórum sinnum á misseri, en að öðru leyti með breytilegu fjarnámssniði.

### Uppbygging námsins\*

Haut	Vor
<b>Kjarni:</b> -Álitamál í skólastarfi eða Kenningar og rannsóknir í menntunarfræðum (sjá vor) -Eigindlegar rannsóknir eða Megindlegar rannsóknir (sjá vor)	<b>Kjarni:</b> -Kenningar og rannsóknir í menntunarfræðum -Megindlegar rannsóknir
<b>Áherslusvið:</b> <b>Lestrarfræði</b> -Lestur til náms -Málið – nemandi og samfélag	<b>Lestrarfræði</b> -Læsi – fyrstu skrefin -Lesnámskeið í sérkennslu- og lestrarfræðum
<b>Sérkennslufræði</b> -Stefnur í sérkennslufræði	<b>Sérkennslufræði</b> -Ráðgjöf og viðtalstækni -Leshömlun -Lesnámskeið í sérkennslu- og lestrarfræðum
<b>Stjórnun í menntastofnunum</b> -Stjórnandinn í starfi	<b>Stjórnun í menntastofnunum</b> -Skólaþróun og mat á skólastarfi -Rekstur og rekstrarforsendur skóla -Lesnámskeið í stjórnun og menntastefnufræðum
<b>Valnámskeið</b> -Leiðsögn nema og nýliða -Þróunarverkefni á vettvangi	<b>Valnámskeið</b> -Jafnrétti og fjölmening -Þróunarverkefni á vettvangi
	<b>Meistaraprófsritgerð</b>

\*Birt með fyrirvara um breytingu á námskrá. Hægt er að skrá sig í lesnámskeið og lokaverkefni á öllum misserum.



„Háskólinn á Akureyri varð fyrir valinu vegna þess að þar fann ég nám sem ég hafði lengi haft áhuga á til að bæta þekkingu mína, þ.e. lestrarfræði. Mér finnst verulega gott að fara í staðarloturnar til Akureyrar því þá gefst mér tími til að einbeita mér að náminu og komast frá daglegu amstri.“

**Elsa Þorfinna Dýrfjörð**  
grunnskólakennari og meistaranemi

**Hug- og félagsvísindasvið**

Háskólinn á Akureyri  
Sólborg, Norðurlóð 2  
600 Akureyri  
Sími: 460 8000

**Skrifstofa kennaradeildar**

netfang: kennaradeild@unak.is

**Deildarstjóri:**

Torfhildur S. Þorgeirsdóttir,  
sími 460 8042,  
netfang: torfhild@unak.is

**Forseti**

hug- og félagsvísindasviðs:  
Sigurður Kristinsson,  
netfang: sigkr@unak.is

**Formaður**

kennaradeildar:  
Anna Þóra Baldursdóttir,  
netfang: anna@unak.is

**Brautarstjóri kennaranáms:**

Finnur Friðriksson,  
netfang: finnurf@unak.is

**Brautarstjóri framhaldsnáms:**

Rúnar Sigþórsson,  
netfang: runar@unak.is

[www.unak.is](http://www.unak.is)



Háskólinn  
á Akureyri  
University  
of Akureyri