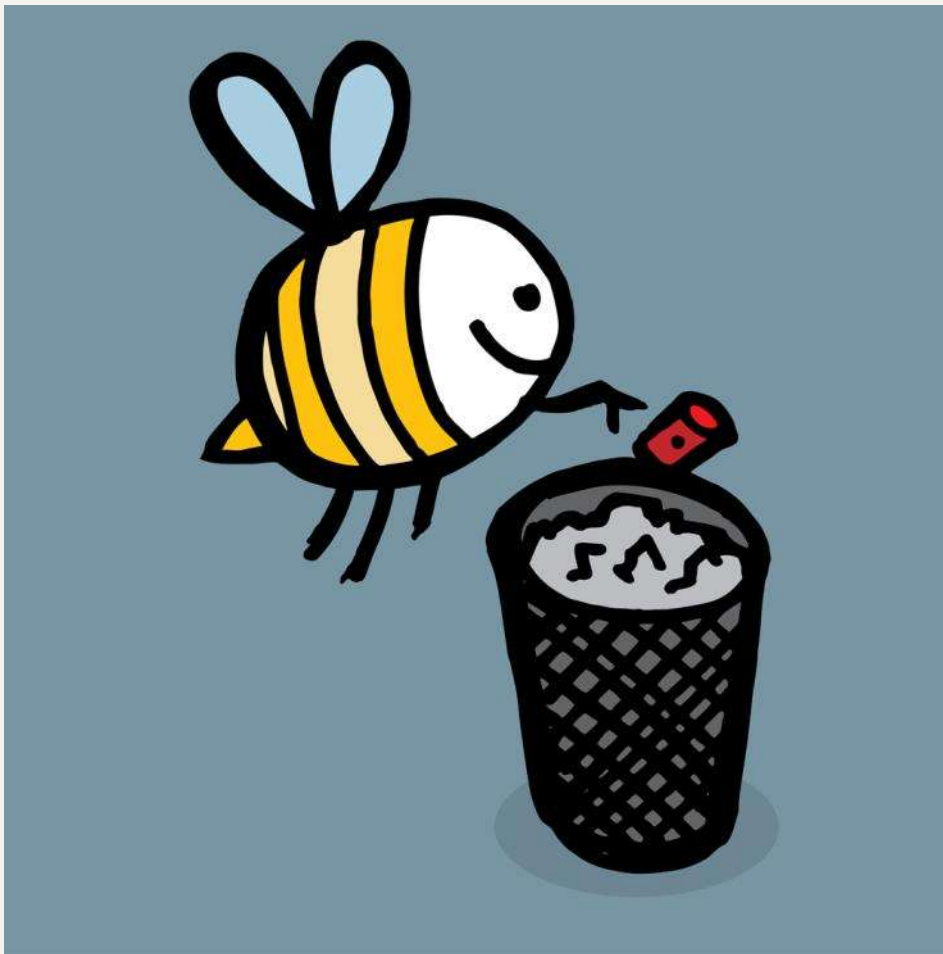


# Sorþirða og endurvinnsla í Háskólanum á Akureyri



Við þurfum að  
flokka og endurvinna. Af hverju?



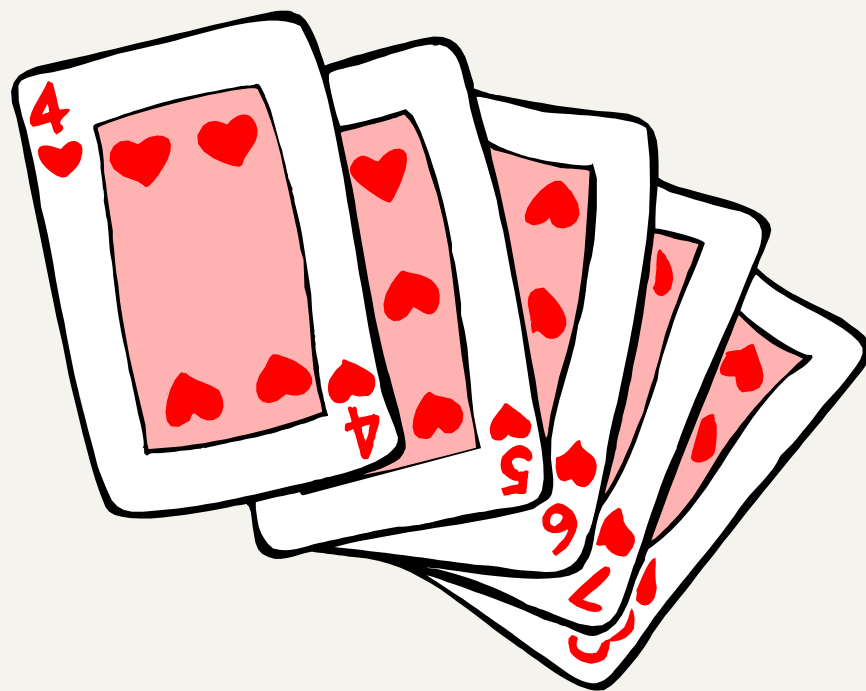
# Vegna þess – meðal annars að:

- Háskólinn á Akureyri telur sér skylt að taka mið af umhverfissjónarmiðum og sjálfbærri þróun og fylgja, samkvæmt bestu vitund, innlendum og alþjóðlegum samþykktum er varða umhverfisvernd.

# Í umhverfisstefnu HA segir m.a.:

- Umhverfisstefna HA þarf að ná til stjórnenda, allra starfsmanna og nemendafélaga og verða hluti af daglegu lífi allra, nemenda og starfsmanna

- Jafnframt hefur Akureyrarbær sett reglur um sorphirðu sem við þurfum nauðsynlega að fylgja. Spilin eru á borðinu.

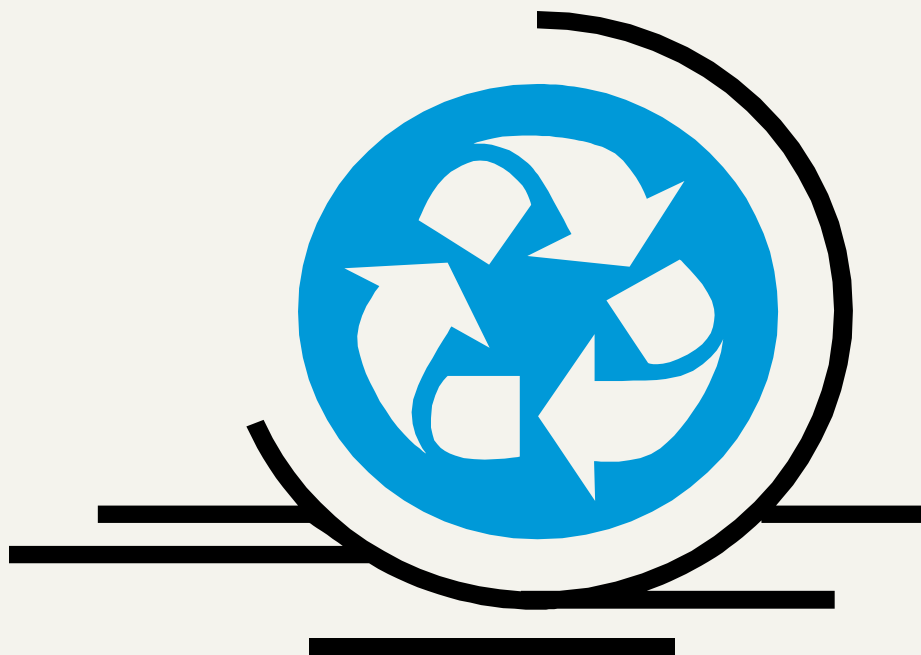


Þann 1. apríl 2009 hófst breytt sorphirða við HA.

Nauðsynlegt er að endurvinna sorp.

Því þurfum við

að flokka



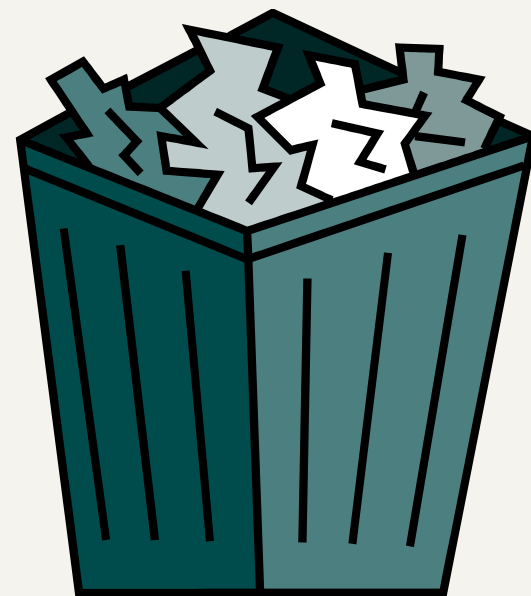
# Úti verður flokkað í ker:

- 1100 lítra ker
- 660 lítra ker



# Hvað fer í stærra kerid úti?

- **Skrifstofupappír og dagblöð** –
  - losað laust í kerid
- **Hver losar?**
  - „starfsfólk“ og umsjónarfólk



# „Starfsfólk“ fær kassa undir úrvalspappír og losar sjálft í merktar tunnur



# Hvað fer fleira í stærra kerrið úti?

## Í glæra poka fer:

- Plast s.s. bollar, plastpokar, umbúðir
- Fernur
- Dufthylki
- Skilagjaldskildar umbúðir



## Í sérstaka kassa/poka fer: Spilliefni



## Bylgjupappír er losaður laus í kerrið

# Hvað fer í minna kerrið úti?

Allt annað sorp en upp er talið hér að ofan



# Hver flokkar?



- Allir flokka
- „Starfsfólk“ losar pappír sjálft í tunnur inni
- Umsjónarfólk fer með glæru pokana í stóra kerid og svörtu pokana í minna kerid

Merkt ílát verða einnig sett upp á  
ákveðnum stöðum inni



Stærri, merkt ílát frá Gámavinnslunni verða líka sett  
upp á nokkrum stöðum innandyra



# Gámaþjónustan ehf sækir sorpið



# Tökum tillit til umhverfis og náttúru

